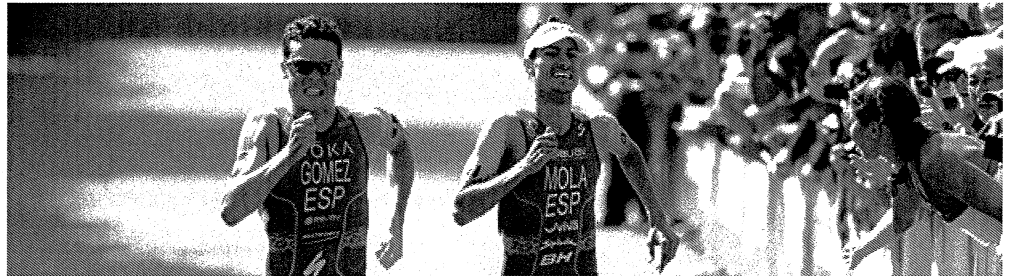




# YOKOHAMA TRIATHLON

トップページ | ITU登録手続き | お問い合わせ | ENGLISH



## EVENT INFORMATION 大会概要

- 新着情報
- WTSとは?
- 大会概要
- ISO20121認証取得
- エントリーについて
- 大会に参加の皆様さまへ
- 開催スケジュール
- コースマップ
- 会場マップ
- 交通規制のお知らせ
- スタートリスト
- リザルト
- ビデオ映像
- コラム
- EXPOを楽しもう!
- キッズプロジェクト
- ボランティア募集
- WTSオフィシャルサイトへ

<b>大会名称</b>	<b>2015世界トライアスロンシリーズ横浜大会</b>
<b>開催日</b>	<b>2015年5月16日(土)～17日(日)</b> <ul style="list-style-type: none"> <li>• 5月16日(土)                     <ul style="list-style-type: none"> <li>エリートパラトライアスロンの部</li> <li>エリート部の部</li> </ul> </li> <li>• 5月17日(日)                     <ul style="list-style-type: none"> <li>エイジの部(スタンダードディスタンス・スプリントディスタンス)</li> <li>リレーの部</li> <li>エイジパラトライアスロンの部</li> </ul> </li> </ul>
<b>開催場所</b>	横浜市山下公園周辺特設会場(山下公園スタート・フィニッシュ)
<b>主催</b>	国際トライアスロン連合(ITU) 世界トライアスロンシリーズ横浜大会組織委員会 【構成団体】横浜市、(公社)日本トライアスロン連合、(公財)横浜市体育協会、(株)日刊スポーツ新聞社 他
<b>主管</b>	神奈川県トライアスロン連合
<b>後援(予定)</b>	環境省、観光庁、国土交通省、神奈川県、日本オリンピック委員会、日本体育協会、公益財団法人日本障がい者スポーツ協会、日本パラリンピック委員会、横浜商工会議所、神奈川県経済同友会、神奈川県経営者協会、横浜銀行協会、横浜港運協会、横浜港振興協会、横浜青年会議所、横浜貿易協会、日本イベント産業振興協会、ラジオ日本、FMヨコハマ、神奈川新聞社、NHK横浜放送局、テレビ神奈川
<b>協賛</b>	<p><b>メインスポンサー</b> ローソン、NTT東日本</p> <p><b>シルバースポンサー</b> 富士ゼロックス、日清オイリオ、コカ・コーライーストジャパン、ミズノ、セレスポ、JTBコーポレートセールス、イオン、日産自動車、キタムラ、スタージュエリー、ホテルモントレ横浜</p> <p><b>横浜サポーター</b> 岩崎学園、エバラ食品工業、川本工業、麒麟ビール、KSP、京急電鉄、国際ソロプチミスト横浜、コングレ、サンフロンティア不動産、JX日鉱日石、ジエブ、シマノ、昭和大学、スポーツアシスト、スポーツクラブNAS、セガサミーグループ、相鉄グループ、TYR、2XU、戸田建設、トライニクス、ナイス、ニコンイメージングジャパン、日本航空、日本写真判定、日本スキー場開発、野毛印刷、パイロット、博慈会、東日本旅客鉄道、ファンケル、フォトクリエイト、ブリヂストンサイクル、古河電池、ボンパドウル、丸紅情報システムズ、</p>

三井化学、三井住友海上火災保険、ミツハシライス、横浜岡田屋、横浜銀行、  
横浜市水道局、横浜レンタル、リスト

**一口サポーター**

アジア共同設計コンサルタント、アルファデザイン、泉橋酒造、岩井の胡麻油、ウィングマリタイムサービス、SMBC日興証券、エヌ・ケイ・テクノ、大川印刷、大矢孝酒造、オールジャパンサービス、オリマツ、勝烈庵、神奈川県タクシー協会横浜支部、神奈川県バス協会、神奈川県酒サポーターズ、神奈川県倉庫協会、カリフォルニア・レーズン協会、かをり商事、関東港運、北川商事、協和係船、栗田園、グローバル横浜警備保障、警備業横浜協同組合、国際海事検定社、ココセトデンタルクリニック、サクラ、シマモリ保険サービス、住宅装備、湘南医療福祉専門学校、真生工業、泉陽興業 よこはまコスモワールド、創価学会 神奈川県文化会館、損保ジャパン日本興亜リスクマネジメント、大地産業、竹中 茂夫、中萬学院、東京ガス横浜支店、東京汽船、トミ・管理サービス、中澤酒造、日宝工業、日本郵便南関東支社、帆船日本丸記念財団、保和尊、ほおづき、ポートサービス、ホテルニューグランド、保土ヶ谷技研、前田隆、町田利寛、三菱電機グループ（三菱電機神奈川支社、三菱電機ビルテクノサービス横浜支社、清康社、千代田三菱電機機器販売、三菱電機住環境システムズ、三菱電機プラントエンジニアリング）、みなとみらい二十一熱供給、**宮本土木** メモワール、山下埠頭沿岸業者会、豊商会、横浜NKB、横浜港埠頭、横浜国際船員センター（ナビオス横浜）、横浜市建築設計協同組合、横浜市老人クラブ連合、横浜新都市センター、横浜スタジアム、横浜トヨペット、横浜トライアスロン研究所、横浜丸中青果、レジオン（福祉の森）、ロイヤルホールヨコハマ、ローズホテルズ・インターナショナル

**助成団体 (予定)** (独) 日本スポーツ振興センター、横浜こどもスポーツ基金、(公財) ミズノスポーツ振興財団

- カテゴリー**
- **エリート (トップアスリート)**  
スタンダードディスタンス : 51.5km  
(スイム1.5km、バイク40km、ラン10km)
  - **エリートパラトライアスロン**  
スプリントディスタンス : 25.75km  
(スイム0.75km、バイク20km、ラン5km)
  - **エイジ (一般)**
    - ・スタンダードディスタンス : 51.5km  
(スイム1.5km、バイク40km、ラン10km)
    - ・スプリントディスタンス : 25.75km  
(スイム0.75km、バイク20km、ラン5km)
  - **リレー**  
スタンダードディスタンス : 51.5km  
(スイム1.5km、バイク40km、ラン10km)
  - **エイジパラトライアスロン (一般)**  
スプリントディスタンス : 25.75km  
(スイム0.75km、バイク20km、ラン5km)

**テレビ放送** 国内外に向けては、衛星放送により生中継を行います。  
また国際トライアスロン連合 (ITU) のWebサイトではレースの様態をライブ配信します。

※2015年5月15日現在

